

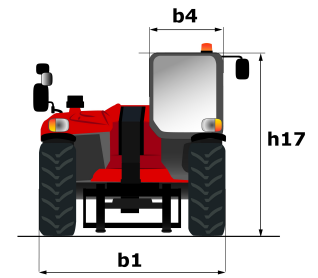
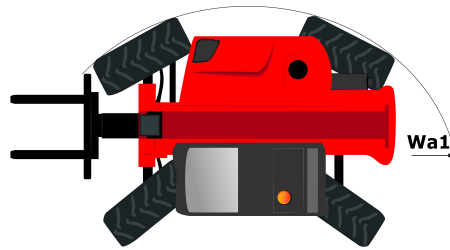
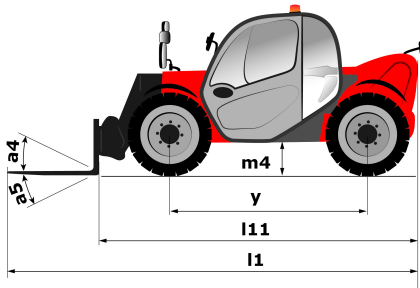
Fiche technique :

MT 625 H



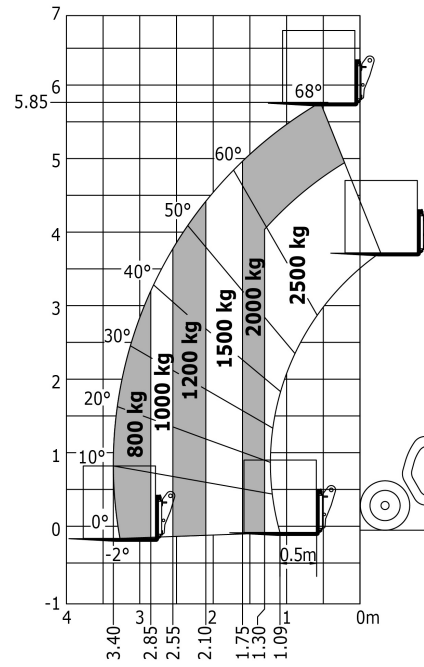
Capacités		Métrique	Impérial
Capacité max.	Q	2500 kg	5512 lbs
Hauteur de levage max.	h3	5.85 m	19 ft 2 in
Déport Maximal	l4	3.4 m	11 ft 2 in
Force d'arrachement au godet		3427 daN	3427 daN
Poids et dimensions			
Longueur hors tout au tablier	l11	3.9 m	12 ft 10 in
Largeur hors tout	b1	1.81 m	5 ft 11 in
Hauteur hors tout	h17	1.92 m	6 ft 4 in
Empattement	y	2.3 m	7 ft 7 in
Centre de garde au sol	m4	0.33 m	1 ft 1 in
Largeur hors tout cabine	b4	0.79 m	2 ft 7 in
Angle de cavage	a4	12 °	12 °
Rayon de braquage extérieur	Wa3	3.31 m	10 ft 10 in
Rayon de braquage (extérieur roues)	Wa1	3.31 m	10 ft 10 in
Poids à vide (avec fourches)		4800 kg	10582 lbs
Type de roues		Pneumatique	Pneumatique
Pneus standards		Solideal 12-16,5 12PR SKS XT TL	Solideal 12-16,5 12PR SKS XT TL
Longueur de fourches / Largeur de fourches / Section de fourches	l / e / s	1200 mm x 125 mm x 45 mm	47.244 in x 4.921 in x 1.772 in
Performances			
Levage		8 s	8 s
Descente		5.4 s	5.4 s
Sortie de télescope		5.6 s	5.6 s
Rentrée de télescope		4.3 s	4.3 s
Cavage		3.5 s	3.5 s
Déversement		3.6 s	3.6 s
Moteur			
Marque du moteur		Kubota	Kubota
Norme moteur		Stage 5 / Tier IV Final	Stage 5 / Tier IV Final
Modèle du moteur		V3307-CR-TE5B	V3307-CR-TE5B
Nombre de cylindres / Cylindrée		4 - 3331 cm ³	4 - 203.27 in ³
Puissance du moteur I.C. - Puissance (kW)		75 Hp / 55.4 kW	75 Hp / 55.4 kW
Couple max. / Régime moteur		265 Nm @ 1400 tr/min	265 Nm @ 1400 tr/min
Effort de traction en charge		3550 daN	3550 daN
Transmission			
Type de transmission		Hydrostatique	Hydrostatique
Nombre de vitesses (avant / arrière)		2 / 2	2 / 2
Vitesse de déplacement (en charge)		24.9 km/h	15.5 mph
Vitesse max. de déplacement (peut varier selon la réglementation applicable)		24.9 km/h	15.5 mph
Frein de parking		Frein de stationnement négatif automatique	Frein de stationnement négatif automatique
Frein de service		Freinage multidisques à bain d'huile sur pont avant	Freinage multidisques à bain d'huile sur pont avant
Fabricant de pont		Dana	Dana
Hydraulique			
Type de pompe hydraulique		Pompe à engrenage	Pompe à engrenage
Débit hydraulique / Pression Hydraulique		90 l/min / 235 Bar	90 l/min / 16 PSI
Capacités des réservoirs			
Huile moteur		11.2 l	2.46 gal
Huile hydraulique		115 l	25.3 gal
Réservoir à carburant		63 l	13.86 gal
Bruit et vibration			
Bruit au poste de conduite (LpA)		76 dB(A)	76 dB(A)
Bruit à l'environnement (LwA)		104 dB(A)	104 dB(A)
Vibration sur l'ensemble mains/bras		2.5 Nm	8.2 ft/s
Divers			
Roues directrices (avant / arrière)		2 / 2	2 / 2
Roues motrices (avant / arrière)		2 / 2	2 / 2
Sécurité / Sécurité homologation cabine		Standard EN 15000 / Cabine ROPS - FOPS Niveau 1	Standard EN 15000 / Cabine ROPS - FOPS Niveau 1
Commandes		JSM	JSM

Schémas d'encombrement



Abaques

Machine sur pneus avec fourches - avec correcteur de dévers





Siège Social

430 rue de l'Aubinière - 44150 Ancenis Cedex - France

Tel: +33(0)2 40 09 10 11 - Fax: +33 (0)2 40 09 10 97

www.manitou.com



Cette publication présente le descriptif des versions et possibilités de configuration des produits Manitou qui peuvent différer en équipement. Les équipements présentés dans cette brochure peuvent être de série, en option, ou non disponibles suivant les versions. Manitou se réserve le droit, à tout moment et sans préavis, de modifier les spécifications décrites et représentées. Les spécifications portées n'engagent pas le constructeur. Pour plus de détails, contactez votre concessionnaire Manitou. Document non contractuel. Présentation des produits non contractuelle. List des spécifications non exhaustive. Les logos ainsi que l'identité visuelle de l'entreprise sont la propriété de Manitou et ne peuvent être utilisés sans autorisation. Tous droits réservés. Les photos et schémas contenus dans la présente brochure ne sont fournis qu'à des fins de consultation et à titre indicatif.

MANITOU BF SA - Société anonyme à conseil d'administration - Capital social : 39 668 399 euros - 857 802 508 RCS Nantes